

La **Mini Entreprise-EPA** est une création d'entreprise grandeur réelle. Durant une année scolaire ou un semestre, une équipe de jeunes, accompagnée par un enseignant et un entrepreneur, se **mobilise pour "ouvrir une boîte"**.

La Mini Entreprise-EPA est un dispositif innovant qui permet de découvrir très concrètement la vie en entreprise. En amont de la création de la Mini Entreprise-EPA, le programme permet d'appréhender la gestion de projet et d'acquérir des réflexes pour concrétiser une idée. En aval de la création, les mini-entrepreneurs découvrent l'organisation d'une entreprise et apprennent à respecter les objectifs qu'ils se sont fixés.

Objectifs

- Permettre aux élèves de découvrir le fonctionnement d'une entreprise.
- Améliorer leur compréhension du monde économique.
- Développer leurs capacités à travailler en équipe et à prendre la parole devant les autres.
- Favoriser leurs capacités à prendre des décisions, prendre des responsabilités et s'organiser.
- Éveiller, stimuler et valoriser leurs qualités personnelles (créativité, solidarité, autonomie, esprit d'initiative).
- Favoriser l'orientation scolaire des élèves grâce à la découverte dans l'action des différents départements d'une entreprise.

Les acteurs du programme

Travailler ensemble autrement, c'est la force du projet ! La Mini Entreprise-EPA crée un cadre de travail original. Enseignants et élèves construisent leur projet pas à pas, avec l'aide d'un entrepreneur (parrain).

■ **Les mini-entrepreneurs** : la création d'une entreprise est une aventure passionnante et enrichissante. Les mini-entrepreneurs partagent cette expérience unique.

■ **L'équipe pédagogique** : quelle que soit leur discipline, les enseignants peuvent s'impliquer dans le projet. À chaque étape du parcours, la Mini Entreprise-EPA est un moyen concret pour illustrer la partie théorique de l'enseignement. Ils sont accompagnés en amont et pendant le programme par des permanents EPA.

■ **Les entrepreneurs (parrains)** : ils apportent du réalisme au projet des mini-entrepreneurs. Ils accompagnent, orientent et construisent avec les mini-entrepreneurs un projet économiquement viable. Ils sont accompagnés en amont et durant le programme par des permanents EPA.

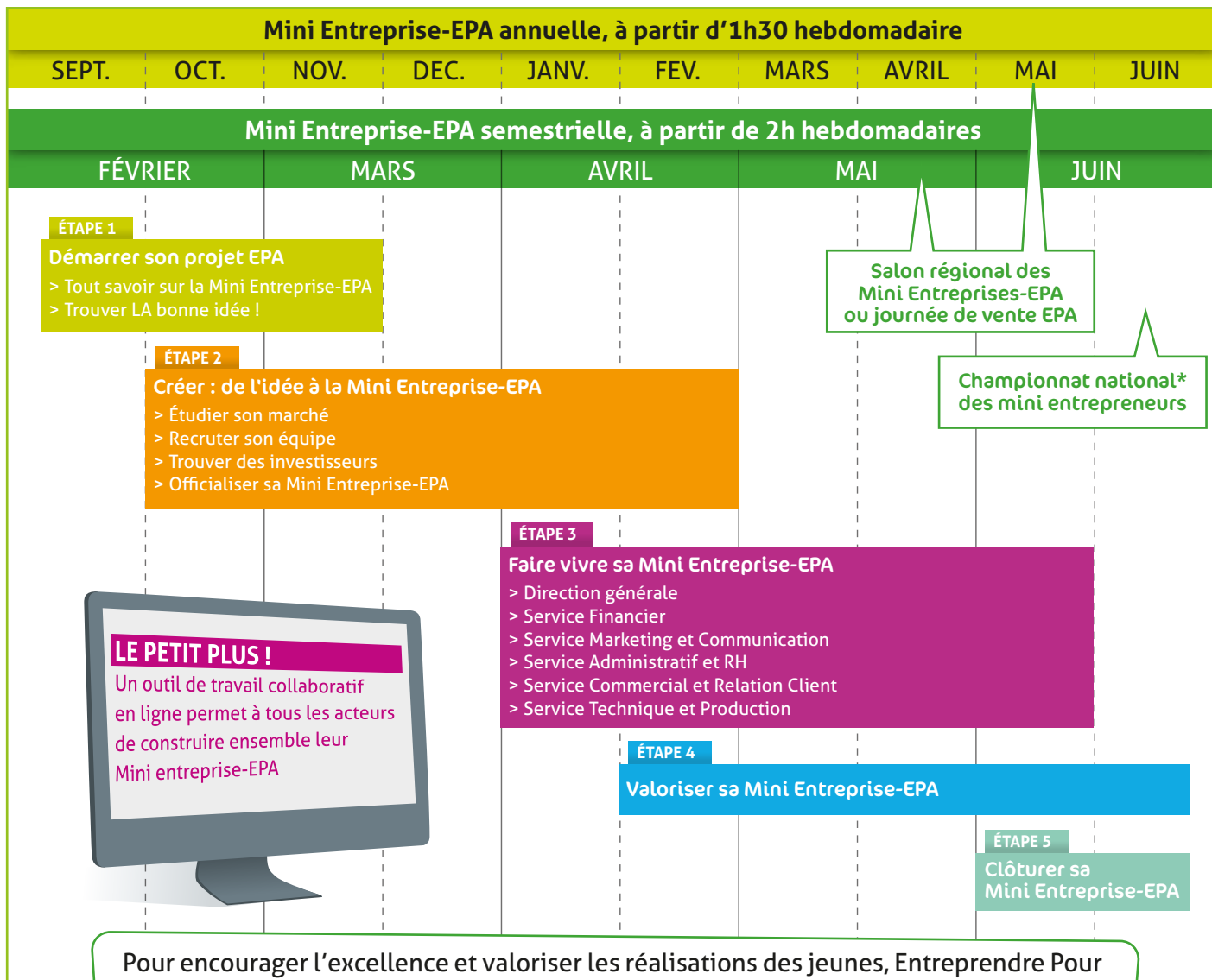
**Construire avec
un entrepreneur**



Public :

- Elèves du collège au BTS, jeunes en insertion ou en centre de formation
- de 36 à 60h de programme pédagogique réparties sur une année scolaire ou un semestre

Les 5 étapes pour vivre une Mini Entreprise-EPA



LE PETIT PLUS !

Un outil de travail collaboratif en ligne permet à tous les acteurs de construire ensemble leur Mini entreprise-EPA

Pour encourager l'excellence et valoriser les réalisations des jeunes, Entreprendre Pour Apprendre organise des salons régionaux au cours desquels les mini-entrepreneurs exposent leurs projets et sont également évalués sur une présentation professionnelle. Les meilleurs en régions participent au championnat national. Les mini-entrepreneurs lycéens ou post bac qui remportent le prix national représentent la France au championnat européen.

Des journées de vente peuvent également être proposées pour permettre aux mini-entrepreneurs de valoriser leurs réalisations en dehors d'une démarche d'évaluation du projet.

* pour les lauréats des salons régionaux